



CHAMPIONNATS INTERRÉGIONAUX JEUNE NORD EST  
CRITÉRIUM AVIRON-PARTAGÉ JEUNE  
ET ECO-RÉGATES DU LAC DES VIEILLES FORGES  
AVANT-PROGRAMME

# Aviron au Lac des Vieilles-Forges

## CHAMPIONNATS INTERRÉGIONAUX JEUNE Nord Est CRITÉRIUM AVIRON-PARTAGÉ JEUNE et Eco-Régates du Lac des Vieilles Forges

### 30 et 31 mai 2026



*Boulangerie-Pâtisserie*  
**A l'Ami d'Pain**

  
**Carrefour**  
*contact Renwez*



**CHAMPIONNATS INTERRÉGIONAUX JEUNE NORD EST  
CRITÉRIUM AVIRON-PARTAGÉ JEUNE  
ET ECO-RÉGATES DU LAC DES VIEILLES FORGES  
AVANT-PROGRAMME**

**DATES :** SAMEDI 30 ET DIMANCHE 31 MAI 2026  
**LIEU :** LAC DES VIEILLES-FORGES – LES MAZURES - ARDENNES

### CALENDRIER

LUNDI 20 AVRIL	8H00 OUVERTURE DES INSCRIPTIONS
VENDREDI 15 MAI	14H00 CLÔTURE DES INSCRIPTIONS
MARDI 26 MAI	18H00 ENVOI DU PROGRAMME PRÉVISIONNEL DES COURSES
VENDREDI 29 MAI	19H00 RÉUNION DES DÉLÉGUÉS CENTRE DES CONGRÈS

### INFORMATIONS

LE RÈGLEMENT APPLIQUÉ SERA CELUI DE LA FFA (CODE DES RÉGATES).  
PAS DE PESÉE DES BARREURS.

**INSCRIPTIONS : 5€/RAMEUR** POUR LES CHAMPIONNATS INTER-RÉGIONAUX JEUNES ET CRITÉRIUM AVIRON PARTAGÉ ET GRATUIT POUR LES AUTRES COURSES.

PAR VIREMENT (VOIR RIB EN ANNEXE) OU CHÈQUE À L'ORDRE DU CD AVIRON 08. RÈGLEMENT AU PLUS TARD LORS DE L'ÉMARGEMENT À LA RÉUNION DES DÉLÉGUÉS.

**EN CAS DE NON RÈGLEMENT, LES ÉQUIPAGES N'AURONT PAS ACCÈS AUX COURSES.**

ÊTRE EN POSSESSION D'UNE LICENCE SPORTIVE FÉDÉRALE POUR LA SAISON 2025-2026 ET UNE PIÈCE D'IDENTITÉ.

**SERVICES DE SECOURS** POSITIONNÉ AU NIVEAU DU PALAIS DES CONGRÈS (SALLE 1) ET ASSURÉ PAR LA CROIX-ROUGE. 1 MÉDECIN SUR PLACE.

**RESTAURATION :** DES REPAS CHAUDS SERONT SERVIS PAR L'ORGANISATION, SUR RÉSERVATION, AUPRÈS DE [CDA.08@ORANGE.FR](mailto:CDA.08@ORANGE.FR) POUR LES PETITS-DÉJEUNERS (SAMEDI ET DIMANCHE MATIN) ET REPAS (VENDREDI SOIR, SAMEDI MIDI, SAMEDI SOIR ET DIMANCHE MIDI). DES PANIERS REPAS SERONT AUSSI DISPONIBLES, SUR RÉSERVATION, POUR LE DIMANCHE SOIR.

VOIR FICHE RÉSERVATION EN ANNEXE

### RÉSULTATS :

LES RÉSULTATS SERONT DISPONIBLES EN DIRECT SUR : [CREWTIMER](#)

REMISE DES RÉCOMPENSES AU PONTON D'HONNEUR PRÈS DE LA BUVETTE EN DIRECT APRÈS CHAQUE FINALE À SAMEDI ET APRÈS CHAQUE COURSE LE DIMANCHE POUR LES AUTRES PARCOURS.

### PROTECTION EN CAS DE DÉGRADATION SÉVÈRE DES CONDITIONS MÉTÉOROLOGIQUES

LE CENTRE DES CONGRÈS (SALLE OMNISPORTS) SERA LE LIEU DE RASSEMBLEMENT DU PUBLIC ET DES RAMEURS EN CAS DE DÉGRADATION SÉVÈRE DES CONDITIONS MÉTÉOROLOGIQUES NÉCESSITANT UNE MISE À L'ABRI. LES CONSIGNES SERONT RAPPELÉES EN RÉUNION DES DÉLÉGUÉS



**CHAMPIONNATS INTERRÉGIONAUX JEUNE NORD EST  
CRITÉRIUM AVIRON-PARTAGÉ JEUNE  
ET ECO-RÉGATES DU LAC DES VIEILLES FORGES  
AVANT-PROGRAMME**

## **SYSTÈME DE QUALIFICATION AUX FINALES ET CLASSEMENT GÉNÉRAL**

- COURSES ÉTAPE 6 CHAMPIONNAT INTER-RÉGIONAL NORD-EST J14 :  
LES TEMPS DES SÉRIES DU SAMEDI MATIN NOUS PERMETTRONT DE RÉALISER LES FINALES DU SAMEDI APRÈS-MIDI.
- COURSES OPEN J16, J18 ET SÉNIORS LE SAMEDI ET DIMANCHE ET SPRINT LE DIMANCHE.  
LES TEMPS DES SÉRIES AMÈNENT AU CLASSEMENT DES FINALES L'APRÈS-MIDI
- COURSES J14 BATEAUX LONGS ET MASTERS DIMANCHE MATIN ET APRÈS-MIDI  
CLASSEMENT AU TEMPS

**ENTRAÎNEMENTS SUR L'EAU :** L'ENTRAÎNEMENT SE FAIT SOUS LA RESPONSABILITÉ DES CLUBS, POSSIBLE À PARTIR DE 15H LE VENDREDI. LE BASSIN SERA SURVEILLÉ LE VENDREDI APRÈS-MIDI FERMETURE DU BASSIN 30 MINUTES AVANT L'HORAIRE DE LA PREMIÈRE COURSE ET RÉOUVERTURE À L'ISSUE DE LA DERNIÈRE COURSE APRÈS AUTORISATION DE LA PRÉSIDENTE DE JURY. PLUSIEURS ERGOMÈTRES SERONT MIS À VOTRE DISPOSITION DANS LA SALLE OMNISPORT.

### **DÉPARTS :**

DÉPARTS TENUS POUR L'ENSEMBLE DES COURSES DU CHAMPIONNAT INTER-RÉGIONAL J14 ET CRITÉRIUM HANDI-VALIDE JEUNES ET COURSES J16, J18, SÉNIORS.

DÉPARTS TENUS POUR LES COURSES SUR 500 M MAIS ARRIVÉES AUX 500 M.

DÉPARTS TOUTES LES 4 MINUTES.

LES ROTATIONS DE COQUES DOIVENT ÊTRE SIGNALÉES PAR MAIL VERS [CDA.08@ORANGE.FR](mailto:CDA.08@ORANGE.FR) EN PARALLÈLE DE L'INSCRIPTION **AVANT** LA DATE DE CLÔTURE.

SEULS LES FORAITS SERONT PRIS EN COMPTE LORS DE LA RÉUNION DES DÉLÉGUÉS.

LA DATE DE CLÔTURE EST IMPÉRATIVEMENT À RESPECTER POUR LA BONNE ORGANISATION DE L'ÉVÈNEMENT.

LES DISTANCES DE COURSE SONT :

- 1500 M POUR LES J16, J18 ET SENIORS - DÉPARTS TENUS
- 1000 M POUR LE CHAMPIONNAT INTERRÉGIONAL ET CRITÉRIUM HANDI-VALIDE JEUNES AINSI QUE LES COURSES MASTERS – DÉPARTS TENUS
- 500 M POUR LES COURSES J12 , U12 ET SPRINT (OPEN) SAMEDI ET DIMANCHE (MATIN ET APRÈS-MIDI) DÉPART AUX 1000 M AVEC ARRIVÉE AUX 500 M EN FACE DE LA BASE DE LOISIRS

## ORDRE DE COURSE & HORAIRES PRÉVISIONNELS : SAMEDI 30 MAI

N° course Samedi		Plage horaire			Distance
1	Séries qualificatives	09h00	J16-J18-S H1X	1 RAMEUR EN COUPLE	1500
2			J16-J18-S H4X	4 RAMEURS EN COUPLE	1500
3			J16-J18-S H2-	2 RAMEURS EN POINTE SANS BARREUR	1500
4			J16-J18-S H8+	8 RAMEURS EN POINTE AVEC BARREUR	1500
5			J16-J18-S F2X	2 RAMEUSES EN COUPLE	1500
6			J16-J18-S F4+	4 RAMEUSES EN POINTE AVEC BARREUR	1500
7			J18/SH 4-	4 RAMEURS EN POINTE SANS BARREUR	1500
8		10h00	J16-J18-S M4X	2 RAMEUSES ET 2 RAMEURS EN COUPLE	1500
<b>Déplacement ponton départ</b>					
9	Séries qualificatives	10h24	J14H1X	1 RAMEUR EN COUPLE	1000
10			J13F1X	1 RAMEUSE EN COUPLE	1000
11			J14F2x	2 RAMEUSES EN COUPLE	1000
12			J14M2X AP	1 rameuse et 1 rameurs en couple dont 1 ayant une attestation MDPH, ALD ou étant classifié dont 1 PR1, PR2 ou PR3 et 1 valide (Open)	1000
13			J14F1X	1 RAMEUSE EN COUPLE	1000
14		J13H1X	1 RAMEUR EN COUPLE	1000	
15	12h20	J14H2X	2 RAMEURS EN COUPLE	1000	
<b>Arrivée aux 500 m</b>					
16-17	Séries qualificatives	12h32	J12H/F 2X	2 RAMEUR(SE)S EN COUPLE	500
18-19			J12 H/F 4X+	4 RAMEURS EN COUPLE AVEC BARREUR	500
20-21			U12 H/F 2X	2 RAMEUR(SE)S EN COUPLE	500
22-23		12h44	U12 H/F 4X+	4 RAMEURS EN COUPLE AVEC BARREUR	500
<b>Déplacement ponton départ</b>					
<b>Pause Repas</b>					
1	Finales	14h15	J16-J18-S H1X	1 RAMEUR EN COUPLE	1500
2			J16-J18-S H4X	4 RAMEURS EN COUPLE	1500
3			J16-J18-S H2-	2 RAMEURS EN POINTE SANS BARREUR	1500
4			J16-J18-S H8+	8 RAMEURS EN POINTE AVEC BARREUR	1500
5			J16-J18-S F2X	2 RAMEUSES EN COUPLE	1500
6			J16-J18-S F4+	4 RAMEUSES EN POINTE AVEC BARREUR	1500
7			J18/SH 4-	4 RAMEURS EN POINTE SANS BARREUR	1500
8		15h15	J16-J18-S M4X	2 RAMEUSES ET 2 RAMEURS EN COUPLE	1500
<b>Déplacement ponton départ</b>					
9	Finales	15h44	J14H1X	1 RAMEUR EN COUPLE	1000
10			J13F1X	1 RAMEUSE EN COUPLE	1000
11			J14F2x	2 RAMEUSES EN COUPLE	1000
12			J14M2X AP	1 rameuse et 1 rameurs en couple dont 1 ayant une attestation MDPH, ALD ou étant classifié dont 1 PR1, PR2 ou PR3 et 1 valide (Open)	1000
13			J14F1X	1 RAMEUSE EN COUPLE	1000
14		J13H1X	1 RAMEUR EN COUPLE	1000	
15	17h40	J14H2X	2 RAMEURS EN COUPLE	1000	
<b>Arrivée aux 500 m</b>					
16	Finales	17h52	J12H/F 2X	2 RAMEUR(SE)S EN COUPLE	500
17			J12 H/F 4X+	4 RAMEURS EN COUPLE AVEC BARREUR	500
18			U12 H/F 2X	2 RAMEUR(SE)S EN COUPLE	500
19		18h04	U12 H/F 4X+	4 RAMEURS EN COUPLE AVEC BARREUR	500

## ORDRE DE COURSE & HORAIRES PRÉVISIONNELS : DIMANCHE 31 MAI

N° course Dimanche		Plage horaire			Distance	
24	Séries qualificatives	9h00	J16 H2X HV PR OPEN	2 rameuses et/ou rameurs en couple handi-valide dont 1 PR1, PR2 ou PR3 et 1 valide (Open)	1500	
25			J16-J18-S H2X	2 RAMEURS EN COUPLE	1500	
26			J16-J18-S H4+	4 RAMEURS EN POINTE AVEC BARREUR	1500	
27			J18/SF 4-	4 RAMEUSES EN POINTE SANS BARREUR	1500	
28			J16-J18-S F1X	1 RAMEUSE EN COUPLE	1500	
29			J16-J18-S F4X	4 RAMEUSES EN COUPLE	1500	
30			J16-J18-S F2-	2 RAMEUSES EN POINTE SANS BARREUR	1500	
31			9h48	J16-J18-S F8+	8 RAMEUSES EN POINTE AVEC BARREUR	1500
<b>Déplacement ponton départ</b>						
32	Séries Classement au temps	10h16	U15H 4X+	4 RAMEURS EN COUPLE AVEC BARREUR	1000	
33			10h28	U15F 8X+	8 RAMEUSES EN COUPLE AVEC BARREUR	1000
34			10h32	MH 4x	4 RAMEURS EN COUPLE	1000
35				MF8+	8 RAMEUSES EN POINTE AVEC BARREUR	1000
36				MH 4-	4 RAMEURS EN POINTE SANS BARREUR	1000
37				MH 1X	1 RAMEUR EN COUPLE	1000
38				MH 2X	2 RAMEURS EN COUPLE	1000
39				10h52	MF 2X	2 RAMEUSES EN COUPLE
40	10h56	U15M 4X+	2 RAMEUSES ET 2 RAMEURS EN COUPLE	1000		
<b>Arrivée aux 500 m</b>						
41-42	Séries Classement au temps	11h12	U12 H/F 2X	2 RAMEUR(SE)S EN COUPLE	500	
43-44			11h16	U12 H/F 4X+	4 RAMEURS EN COUPLE AVEC BARREUR	500
45-46	Séries qualificatives	11h32	TA 2X sprint	2 RAMEURS/RAMEUSES EN COUPLE	500	
47-48			TA 4X sprint	4 RAMEURS/RAMEUSES EN COUPLE	500	
49-50			TA 1X sprint	1 RAMEUR(SE) EN COUPLE	500	
51-52			TA 2- sprint	2 RAMEURS.RAMEUSES EN POINTE SANS BARREUR	500	
53-54			TA 4- sprint	4 RAMEURS/RAMEUSES EN POINTE SANS BARREUR	500	
55-56			12h22	TA 8+ sprint	8 RAMEURS/RAMEUSES EN POINTE	500
<b>Déplacement ponton départ</b>						
<b>Pause Repas</b>						
24	Finales	13h52	J16 H2X HV PR OPEN	2 rameuses et/ou rameurs en couple handi-valide dont 1 PR1, PR2 ou PR3 et 1 valide (Open)	1500	
25			J16-J18-S H2x	2 RAMEURS EN COUPLE	1500	
26			J16-J18-S H4+	4 RAMEURS EN POINTE AVEC BARREUR	1500	
27			J18/SF 4-	4 RAMEUSES EN POINTE SANS BARREUR	1500	
28			J16-J18-S F1x	1 RAMEUSE EN COUPLE	1500	
29			J16-J18-S F4x	4 RAMEUSES EN COUPLE	1500	
30			J16-J18-S F2-	2 RAMEUSES EN POINTE SANS BARREUR	1500	
31			14h36	J16-J18-S F8+	8 RAMEUSES EN POINTE AVEC BARREUR	1500
<b>Déplacement ponton départ</b>						
57	Séries Classement au temps	15h04	MM 2X	1 RAMEUR + 1 RAMEUSE EN COUPLE	1000	
58			MF 4X	4 RAMEUSES EN COUPLE	1000	
59			MF 1X	1 RAMEUSE EN COUPLE	1000	
60			MF 4-	4 RAMEUSES EN POINTE SANS BARREUR	1000	
61			15h20	MH8+	8 RAMEURS EN POINTE AVEC BARREUR	1000
62			15h24	U15H 8X+	8 RAMEURS EN COUPLE AVEC BARREUR	1000
63			U15F 4X+	4 RAMEUSES EN POINTE AVEC BARREUR	1000	
64			15h40	U15M 2X	1 RAMEUSE ET 1 RAMEUR EN COUPLE	1000
<b>Arrivée aux 500 m</b>						
45-46	Finales	16h00	TA 2X sprint	2 RAMEURS/RAMEUSES EN COUPLE	500	
47-48			TA 4X sprint	4 RAMEURS/RAMEUSES EN COUPLE	500	
49-50			TA 1X sprint	1 RAMEUR(SE) EN COUPLE	500	
51-52			TA 2- sprint	2 RAMEURS.RAMEUSES EN POINTE SANS BARREUR	500	
53-54			TA 4- sprint	4 RAMEURS/RAMEUSES EN POINTE SANS BARREUR	500	
55-56			16h28	TA 8+ sprint	8 RAMEURS/RAMEUSES EN POINTE	500



**CHAMPIONNATS INTERRÉGIONAUX JEUNE NORD EST  
CRITÉRIUM AVIRON-PARTAGÉ JEUNE  
ET ECO-RÉGATES DU LAC DES VIEILLES FORGES  
AVANT-PROGRAMME**

**CONTACTS**

COORDONNATEUR ZONE NORD-EST :	LÉO RONCHARD	07.82.77.79.68
RÉFÉRENTE TECHNIQUE SPORTIF :	CHARLOTTE CULTY	06.33.82.73.59
CORRESPONDANT CLUB ORGANISATEUR :	PHILIPPE BRÉDY	06.70.62.58.74
RESPONSABLE SÉCURITÉ DU BASSIN :	PHILIPPE BRÉDY	
PRÉSIDENTE DE JURY :	ANNE COPIN DE NAYVILLE	06.88.89.69.63
INSCRIPTIONS/FORFAITS :	<a href="mailto:CDA.08@ORANGE.FR">CDA.08@ORANGE.FR</a>	

**COMMISSION D'ÉQUITÉ COMPOSÉE DE**

CHARLOTTE CULTY  
PHILIPPE BRÉDY  
JEAN-RAYMOND PELTIER  
DOMINIQUE BOSQUELLE  
LÉO RONCHARD  
ANNE COPIN DE NAYVILLE

PLAN D'ENSEMBLE DU SITE DE COMPÉTITION

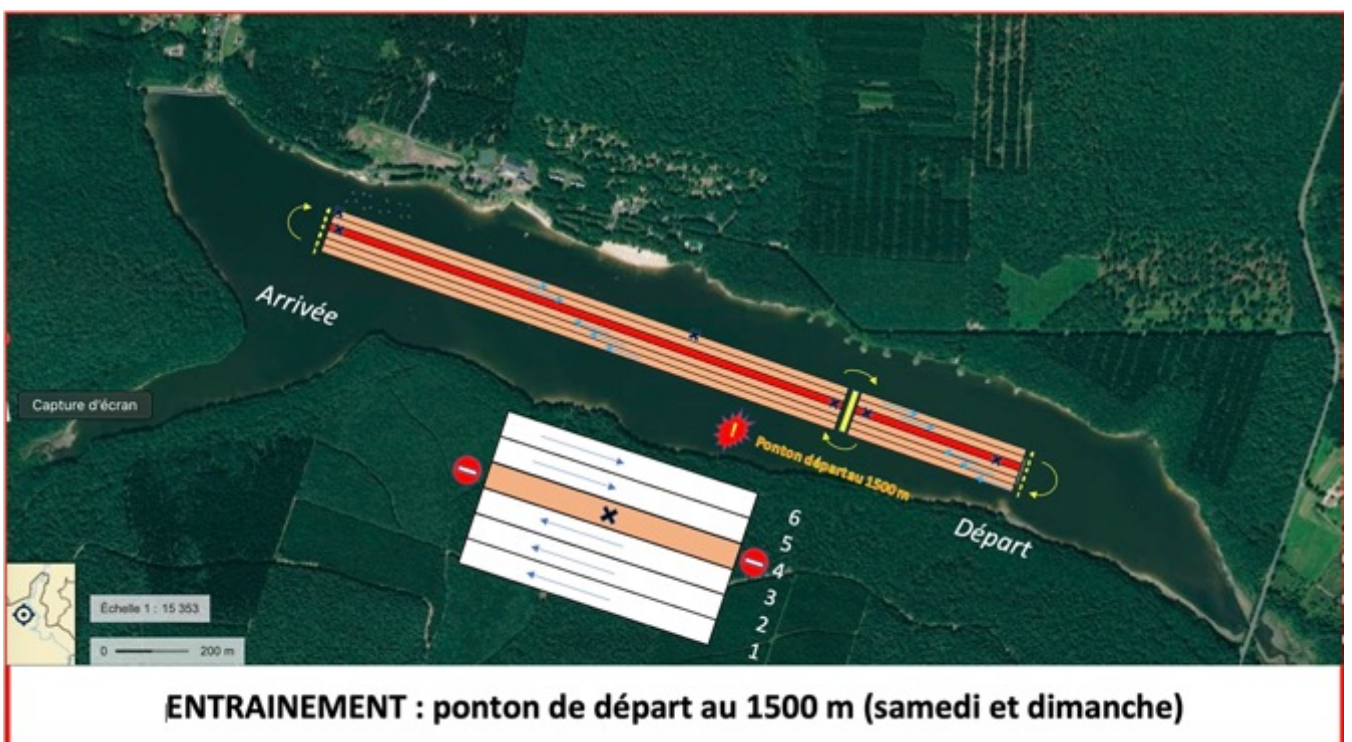
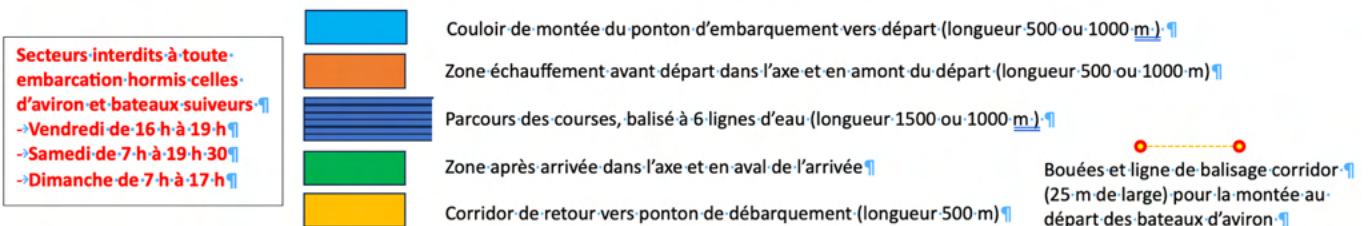
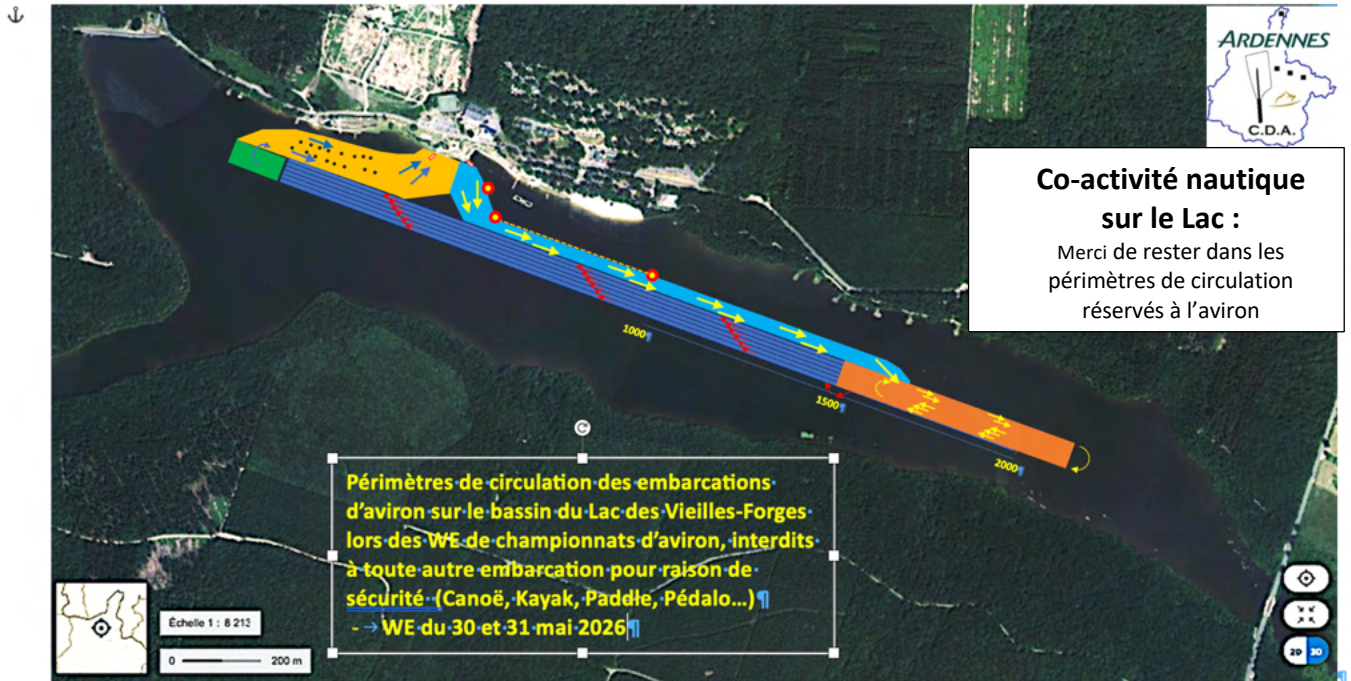


Merci de respecter les zones interdites au stationnement (côté droit de la départementale et nouvelle voie vers Elfy Park)

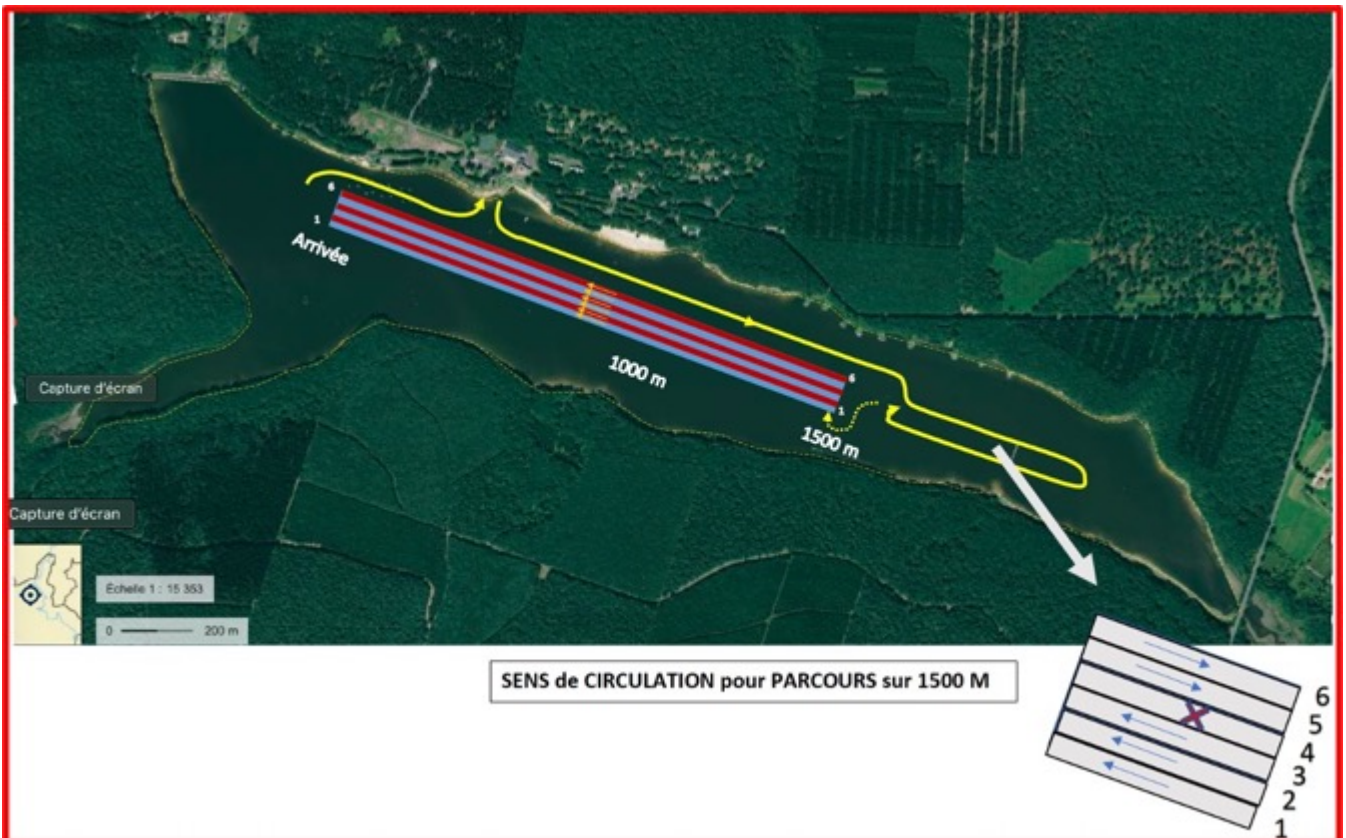
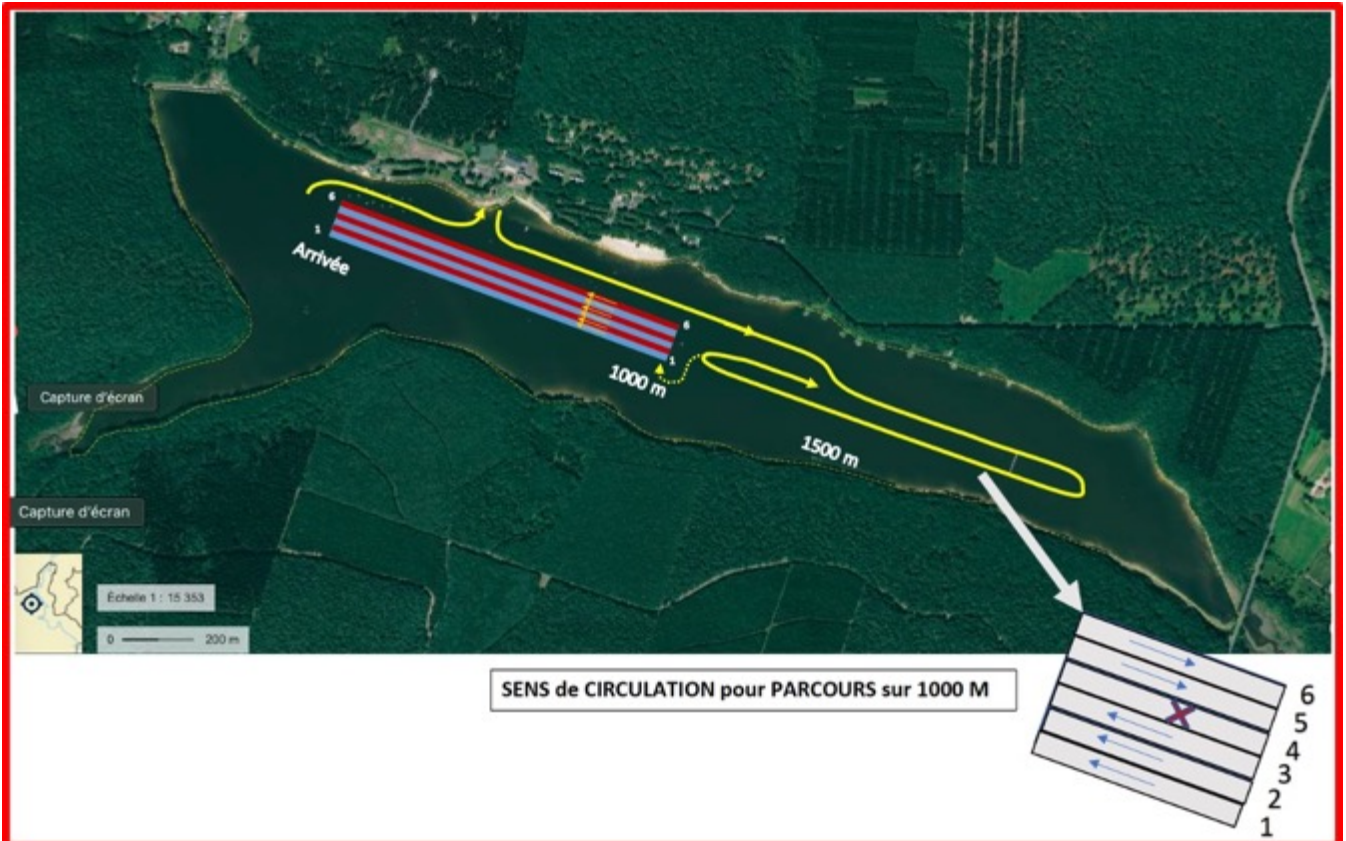


PLAN D'ENSEMBLE DU SITE DE COMPÉTITION ET PARKINGS A PROXIMITÉ DU PARC A BATEAUX

## PLANS DE CIRCULATION SUR BASSIN



COURSES



## RESTAURATION

HORAIRES DES SERVICES (DANS LA GRANDE SALLE OMNISPORT DU CENTRE DES CONGRES)

- DÎNER VENDREDI SOIR A PARTIR DE 19H45
- PETIT DÉJEUNER, SAMEDI ET DIMANCHE A PARTIR DE 6H00
- DÉJEUNER SAMEDI MIDI A PARTIR DE 10H45
- DÎNER SAMEDI SOIR A PARTIR DE 18H45
- DÉJEUNER DIMANCHE MIDI ENTRE 11H00 ET 14H00
- PANIER REPAS POSSIBLE SUR DEMANDE POUR LE RETOUR DU DIMANCHE SOIR  
1 SANDWICH / 1 FRUIT / 1 GATEAU / 50 CL D'EAU

TARIFS :

- 5€ / PETIT-DEJEUNER
- 14€ / REPAS A RESERVER AVANT LE MARDI 26 MAI 19H00 (et si possible bien avant svp)
- 5€ / PANIER REPAS

MENUS (POUVANT ETRE SUJET A MODIFICATION) :

	VENDREDI	SAMEDI	DIMANCHE
MIDI		3 CRUDITES GRATIN DE COQUILLETES CARBONARA YAOURT AUX FRUITS MUFFIN CHOCOLAT	3 CRUDITES LASAGNES BOLO YAOURT AUX FRUITS TARTE NORMANDE AUX POMMES
SOIR	3 CRUDITES CORDON BLEU RISOTTO AUX CHAMPIGNONS YAOURT AUX FRUITS/FROMAGE GAUFRES DE GIVET + POMME	FEUILLETE A LA PROVENÇALE BOUDIN BLANC GRATIN DAUPHINOIS YAOURT AUX FRUITS BEIGNET AUX POMMES	<b>PANIER REPAS :</b> SANDWICH PRINTANIER (1/2 BAG) POMME GATEAU BOUTEILLE D'EAU 50 CL



**CHAMPIONNATS INTERRÉGIONAUX JEUNE NORD EST  
CRITÉRIUM AVIRON-PARTAGÉ JEUNE  
ET ECO-RÉGATES DU LAC DES VIEILLES FORGES  
AVANT-PROGRAMME**

FORMULAIRE DE RESERVATION DES REPAS

A TRANSMETTRE VIA [CDA.08@ORANGE.FR](mailto:CDA.08@ORANGE.FR)

**BON DE RESERVATION  
REPAS**

CHAMPIONNAT DE ZONE AU LAC DES VIEILLES FORGES DU 30 ET 31 MAI 2026

NOM DU CLUB : \_\_\_\_\_

PERSONNE EN CHARGE DU GROUPE SUR SITE : \_\_\_\_\_ TEL : \_\_\_\_

RENSEIGNER DIRECTEMENT LE NOMBRE DE REPAS SOUHAITES DANS LES CASES CORRESPONDANTES :

	VENDREDI	SAMEDI	DIMANCHE
MATIN		NOMBRE DE PETIT DEJEUNER : _____	NOMBRE DE PETIT DEJEUNER : _____
MIDI		NOMBRE DE REPAS : _____	NOMBRE DE REPAS : _____
SOIR	NOMBRE DE REPAS : _____	NOMBRE DE REPAS : _____	NOMBRE DE PANIER REPAS : _____

**LES PRE-RESERVATIONS ANTICIPEES AVANT LE 17 MAI SONT LES BIENVENUES**, AVEC CONFIRMATION FINALE DES QUANTITES POUR LE 26 MAI JUN 19 H.

REGLEMENT A LA REUNION DES DELEGUES (CHEQUE) OU VIREMENT (RIB A DEMANDER LORS DE LA RESERVATION). FACTURE FOURNIE SUR PLACE OU ENVOYEE PAR MAIL

POINTAGE A L'ENTREE DE LA SALLE DE RESTAURATION.

PAS D'ANNULATION POSSIBLE APRES LE 26 MAI.



**CHAMPIONNATS INTERRÉGIONAUX JEUNE NORD EST  
CRITÉRIUM AVIRON-PARTAGÉ JEUNE  
ET ECO-RÉGATES DU LAC DES VIEILLES FORGES  
AVANT-PROGRAMME**

Annexe

RIB du CD Aviron 08

<b>Crédit Mutuel</b>						
RELEVÉ D'IDENTITÉ BANCAIRE						
Identifiant national de compte bancaire - RIB						
Banque	Guichet	N° compte	Clé	Devise	Domiciliation	
10278	08854	00030846040	25	EUR	CCM CHARLEVILLE	
Identifiant international de compte bancaire						
IBAN (International Bank Account Number)					BIC (Bank Identifier Code)	
FR76	1027	8088	5400	0308 4604	025	CMCIFR2A
<b>Domiciliation</b> CCM CHARLEVILLE 2 PLACE DE NEVERS BP 225 08102 CHARLEVILLE MEZIERES CEDEX			<b>Titulaire du compte (Account Owner)</b> CD AVIRON 08 BASE NAUTIQUE JEAN DELAUTRE RUE DES PAQUIS 08000 CHARLEVILLE MEZIERES			
☎ 0 820 35 20 61 (Service 0,12 €/min + prix appel)				PARTIE RESERVEE AU DESTINATAIRE DU RELEVÉ		
Remettez ce relevé à tout autre organisme ayant besoin de connaître vos références bancaires pour la domiciliation de vos virements ou de prélèvements à votre compte. Vous éviterez ainsi des erreurs ou des retards d'exécution.						